

Schválené Obecným zastupiteľstvom
v Horných Našticiach dňa 18.4.2006
uznesením č.6/2006.



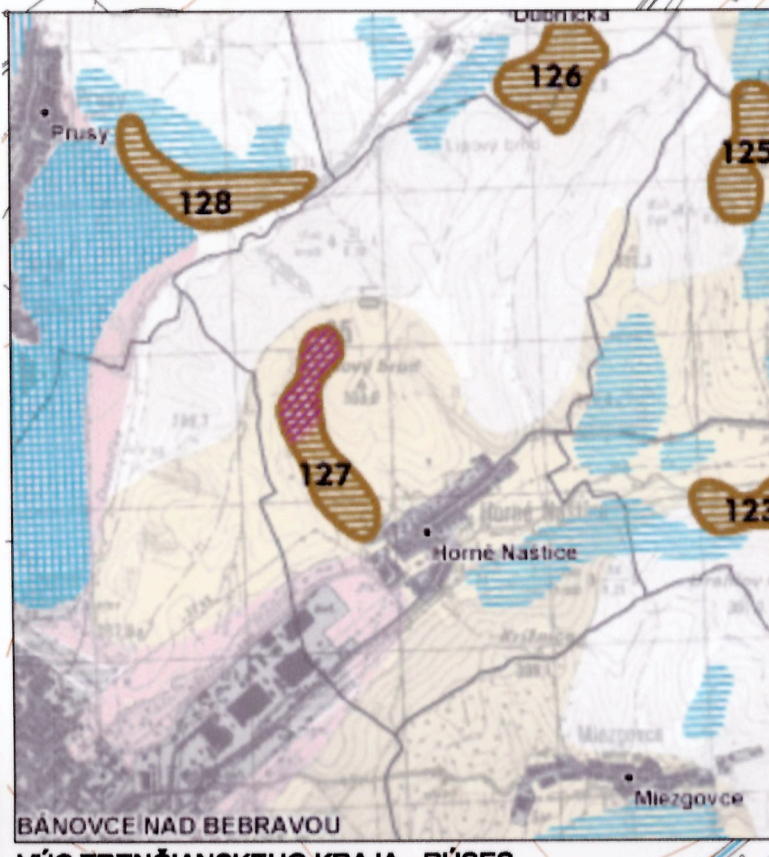
Mgr. Mária Kšiňanová
Starostka obce

HORNÉ NAŠTICE

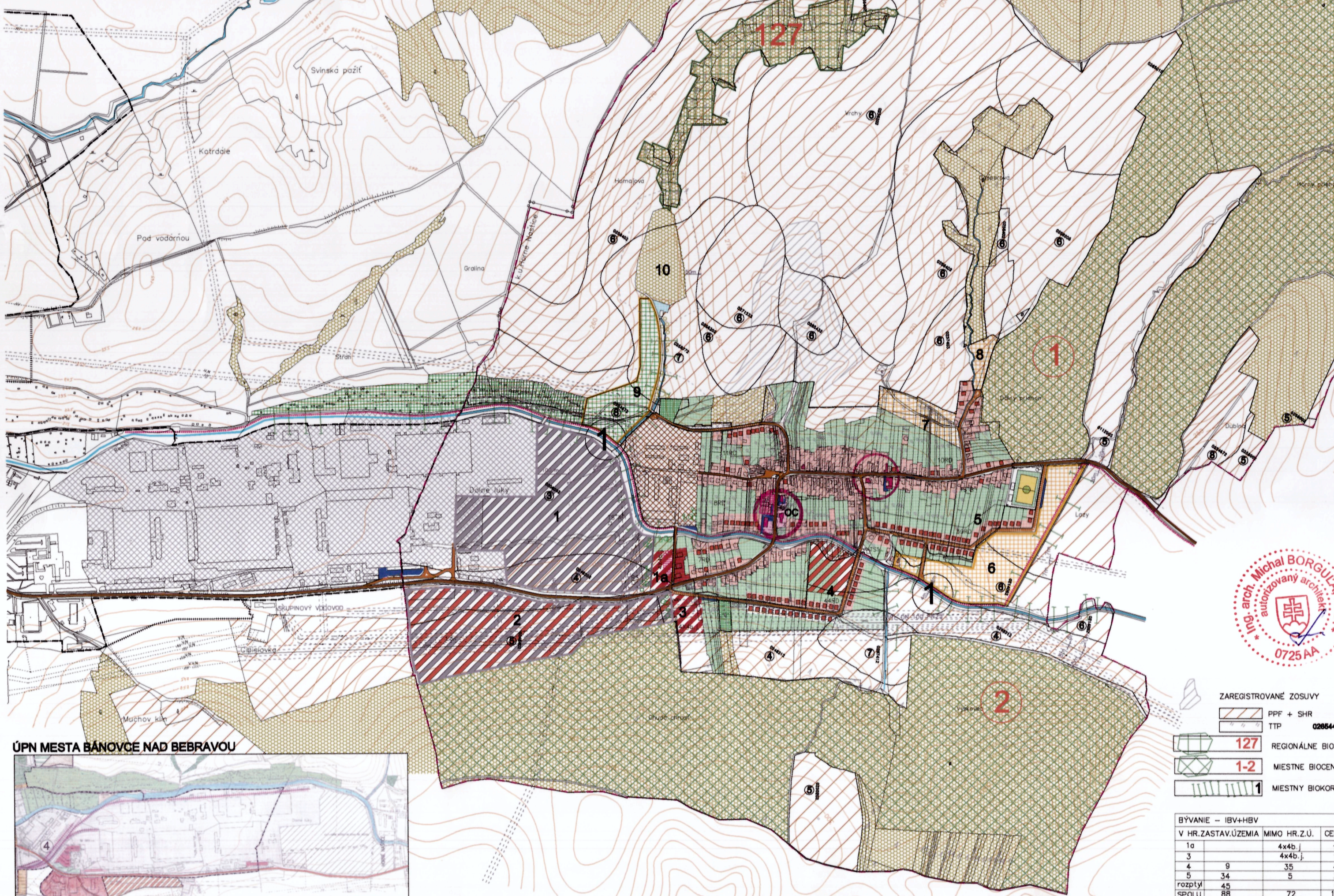
ÚZEMNÝ PLÁN OBCE

0 0 50 100 200 300 400 500 m 1000

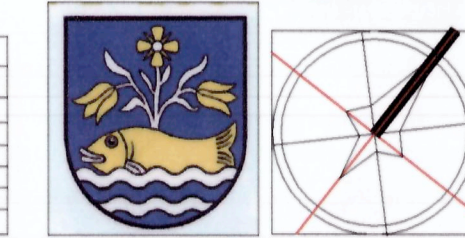
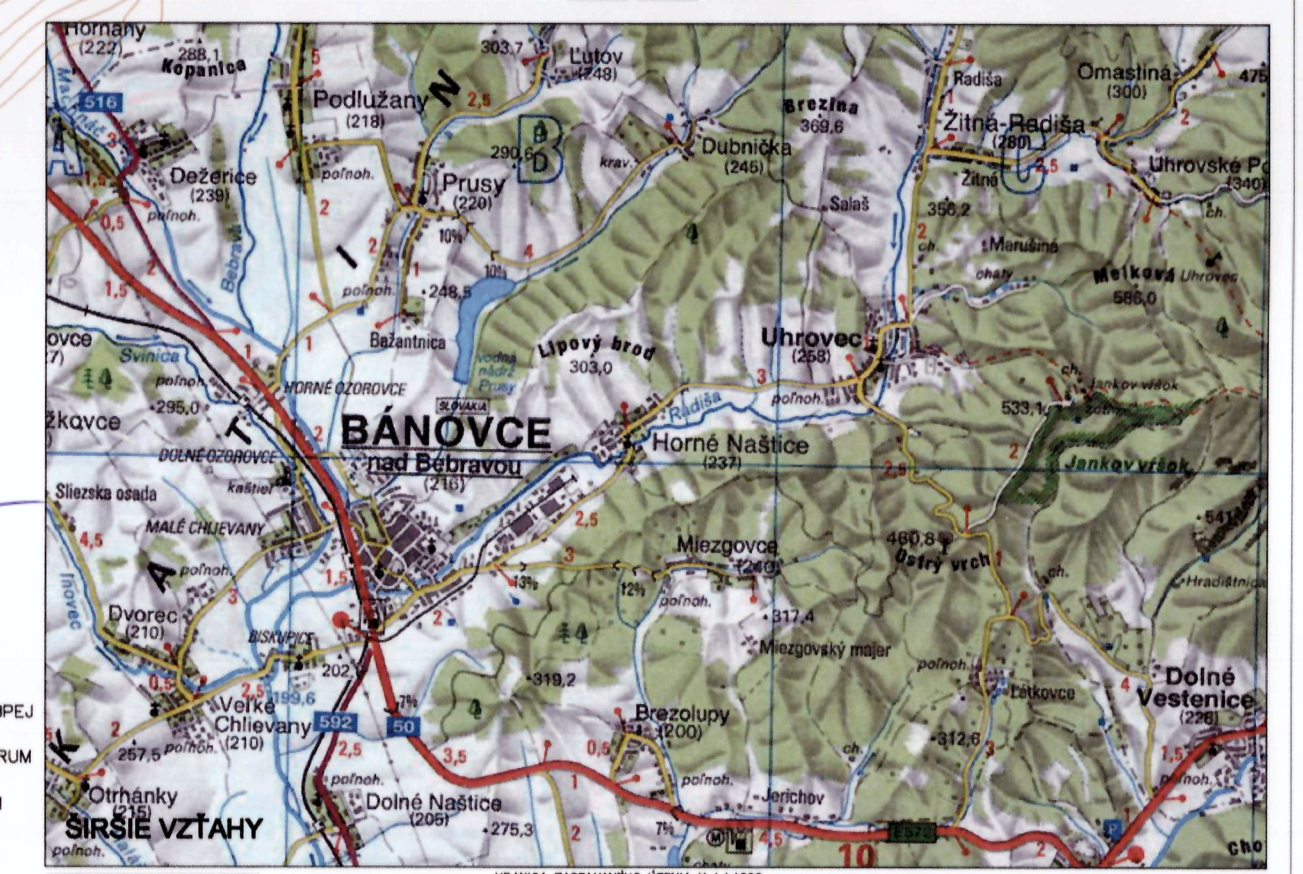
KRAJINNÁ A SÍDELNÁ ŠTRUKTÚRA



BÁNOVCE NAD BEBRAVOU
VÚC TRENČIANSKEHO KRAJA - RÚSES



- LEGENDA**
- HRANICA K.Ú. OBCE
 - HRANICA CENTRÁLNEJ ZÓNY OBCE
 - PLOCHY JESTVUJÚCEJ IBV A HBV + NÁVRH NA REKONŠTRUKCIU
 - PLOCHY NAVRHOVANÝCH ROD. DOMOV + ZMIEŠANÉ ÚZEMIE
 - PLOCHY NÍZKOPODLAŽNÝCH BYTOVKÝCH + ZMIEŠANÉ ÚZEMIE
 - OBCIANSKA VYBAVENOSŤ + PLOCHY PRE ROZVOJ OV
 - ZELEN - SÚKROMNÁ + ÚČELOVÁ A IZOLAČNÁ
 - VEREJNÁ ZELEN + CINTORIN
 - ZÁHRADKÁRSKA OSADA A REKREAČNÉ ÚZEMIE
 - PLOCHY PRE VÝROBU A SKLADOVÉ HOSPODÁRSTVO
 - PLOCHY PRE POĽNOHOSPODÁRSKÚ VÝROBU
 - PLOCHY PRE ŠPORT A REKREAČIU, REKREAČNÉ ÚZEMIE
 - OBJEKTY S PAMIAŤKOVÝMI HODNOTAMI
 - OCHRANNE PÁSMO HYGIENICKE + VŠETKEHO DRUHU
 - VODNÉ TOKY, LESY
 - ŠTÁTNA CESTA III. TR. + MIESTNE KOMUNIKÁCIE
 - CHODNÍKY + PARKOVISKÁ A PLOCHY PRE DOPRAVU
 - CYKLISTICKÁ TRASA



HRANICA ZASTAVANÉHO ÚZEMIA K 1.1.1990

VEDÚCI ÚLOHY: ING. ARCH. MICHAL BORGUĽA, KRESIL: ING. M. BORGUĽA

OBSTARÁVATEĽ: OBEC HORNÉ NAŠTICE

NÁZOV: ÚPN-O HORNÉ NAŠTICE

Q.B.S.A.H.: KRAJINNÁ A SÍDELNÁ ŠTRUKTÚRA

MB-AUA NITRA

ZÁKAZ ČÍSLO: 2004

DATEM: 10/2005

PROFESIA: URB.

MERITKO: 1:10 000

FORMÁT: 4 A4

Č. VYR.: 2

ZAREGISTROVANÉ ZOSLUVY

- PPF + SHR
- TTP 0206446 BPEJ
- 127 REGIONÁLNE BIOCENTRUM
- 1-2 MIESTNE BIOCENTRUM
- 1 MIESTNY BIOKORIDOR

BÝVANIE - IBV+HBV

V HR. ZASTAV. ÚZEMIA MIMO HR. Z.Ú.		CELKOM
1a	4x4b j	16
3	4x4b j	16
4	9	35
5	34	5
rozptyl	45	45
SPOLU	88	72
		160

